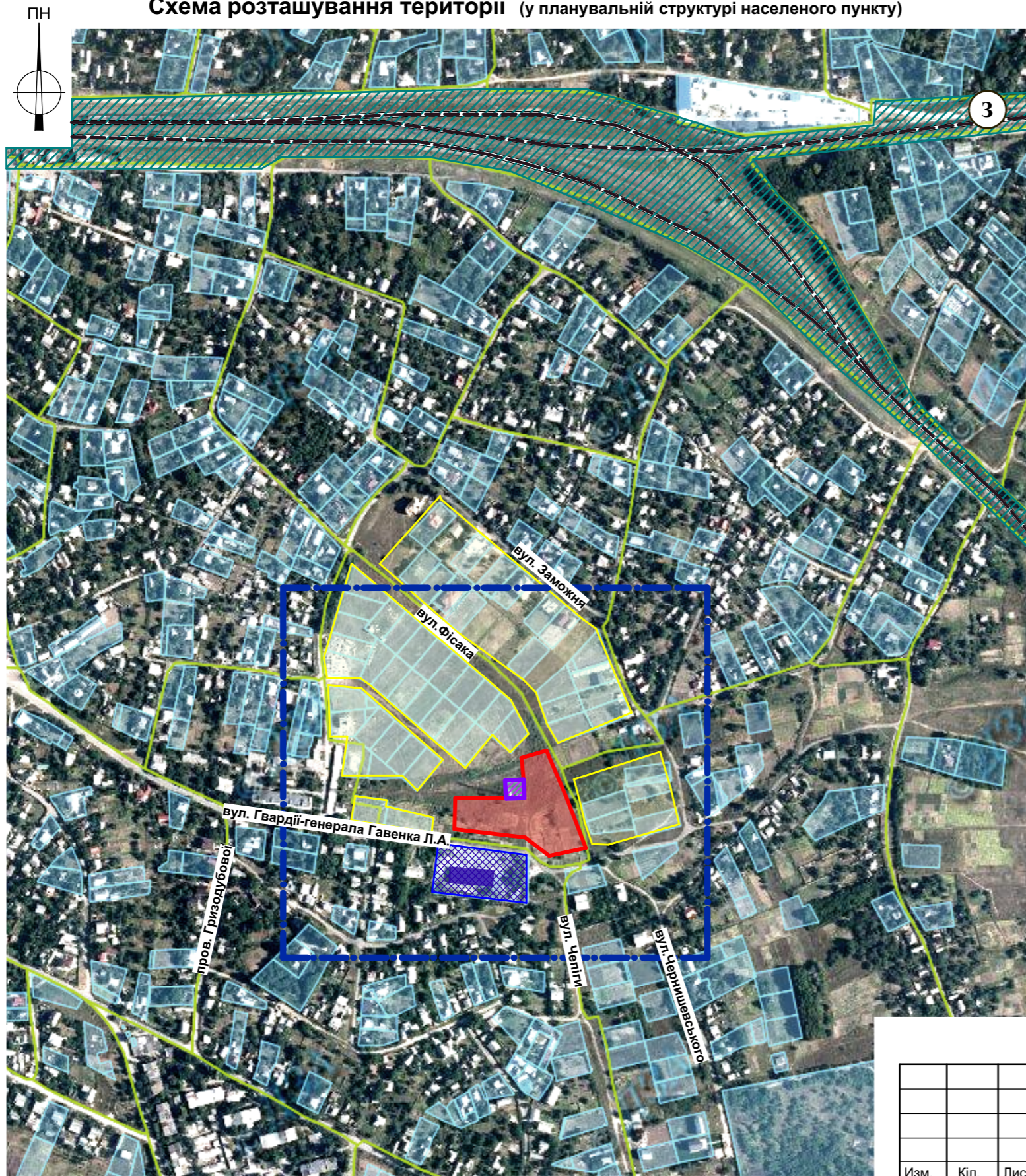



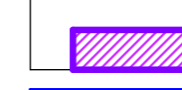




Схема розташування території (у планувальній структурі населеного пункту)



Умовні позначення:

-  Територія, що розглянута ДТП
-  Території до якої здійснюється детальне планування
-  Садибна забудова
-  Об'єкт зв'язку
-  Об'єкти обслуговування
-  Транспортна інфраструктура (залізниця існуюча)

						032 - 12/19- ГП			
						Замовник: Люботинська міська рада Харківської області			
Изм.	Кіл.	Лист	№ док.	Підпис	Дата	Детальний план території для будівництва комплексу водозабірних споруд та насосної станції по вул. Гвардії - генерала Гавенка Л.А., в м. Люботині Харківської області	Стадія	Аркуш	Аркушів
							ДТП	1	
							Схема розташування території (у планувальній структурі населеного пункту)		
						